

# 八王子市 長房町

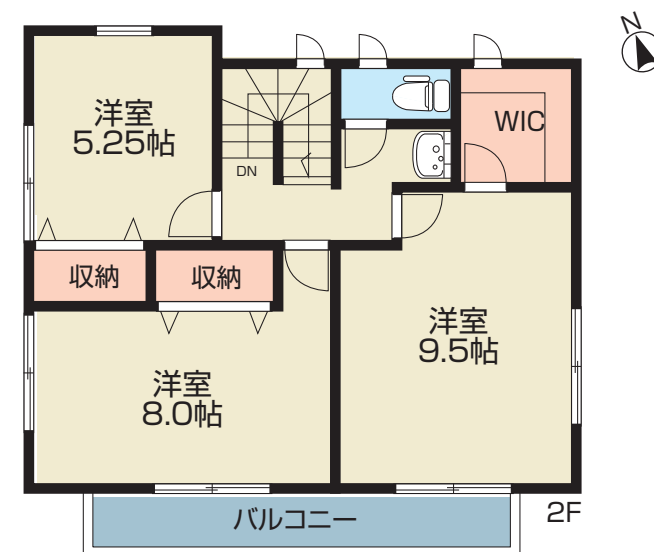
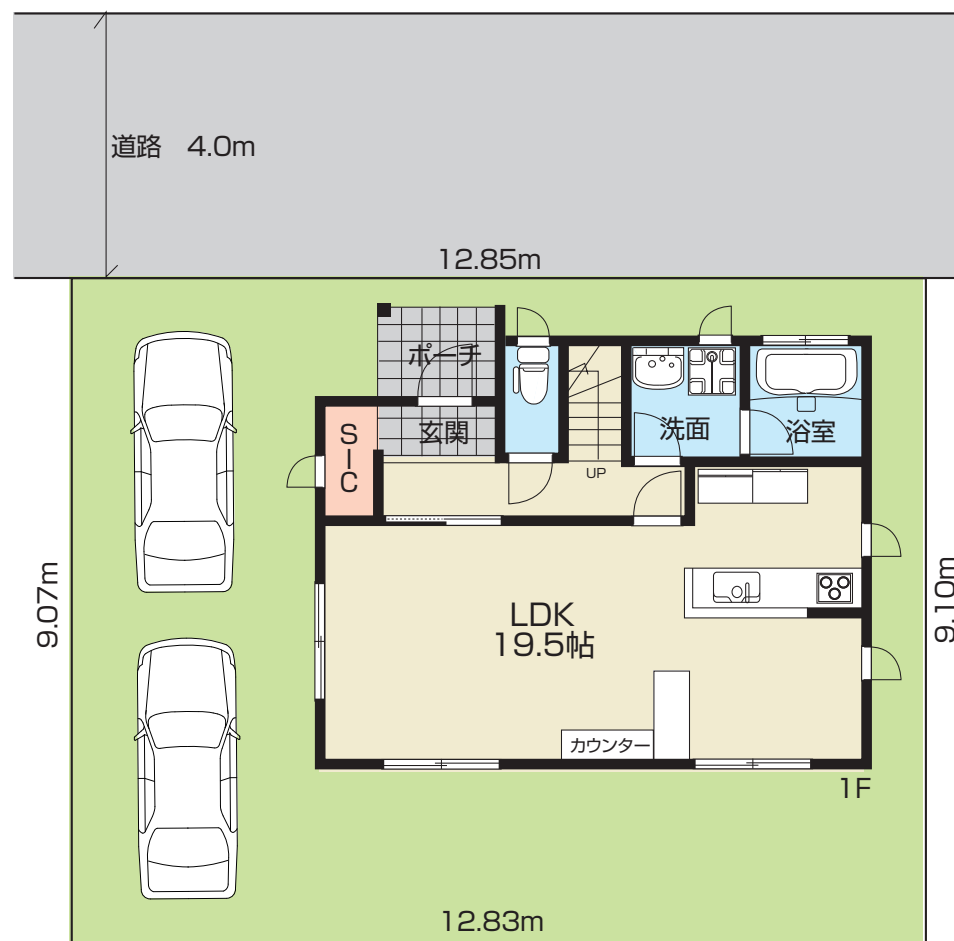
JR中央線  
「西八王子」駅  
バス9分  
停徒歩2分



# 売地 1,700万円 人気の長房町

■土地面積／116.89㎡(35.35坪)

- ★敷地約35.35坪
- ★スーパーアルプス徒歩2分
- ★カインズ徒歩6分



参考プラン

## ■付近施設

- カインズ ……約440m(徒歩約6分)
- スーパーアルプス…約160m(徒歩約2分)
- コピー ……約160m(徒歩約2分)
- ローソン ……約500m(徒歩約7分)

■所在地／東京都八王子市長房町551-39他 ■交通／JR中央線「西八王子」駅バス9分停徒歩2分 ■都市計画／市街化区域 ■権利形態／所有権 ■地目／宅地 ■用途地域／近隣商業地域 ■建ぺい率／80% ■容積率／200% ■準防火地域 ■第2種高度地区 ■東京電力・都市ガス・公営水道・公共下水 ■現況／更地 ■引渡／相談

東京都知事免許(10)第46926号 (公社)全日本不動産協会会員

株式会社 住まいの東城

〒192-0051 東京都八王子市元本郷町 1-14-2

☎042(626)8553(代)  
FAX042(626)8995

■取引態様  
売主

■手数料  
3%税込

■情報公開日: