

貸事務所・貸倉庫

本郷町貸事務所

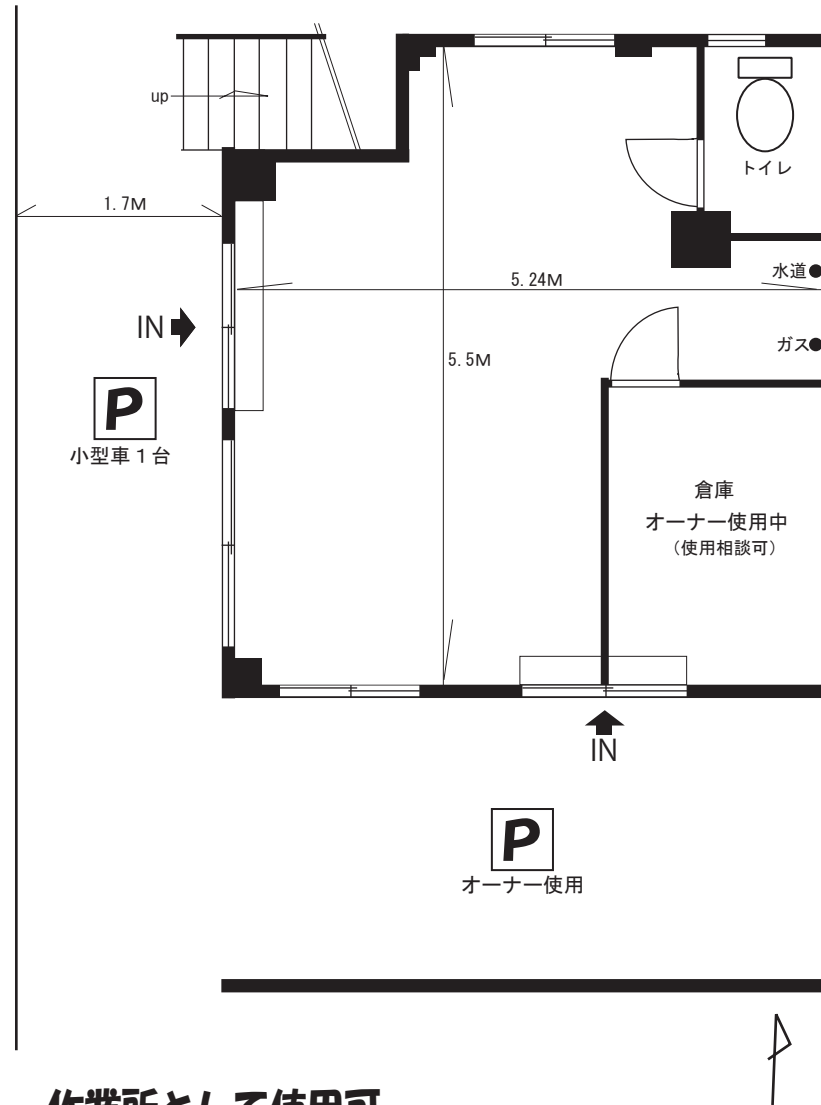
JR中央線「八王子駅」よりバス7分



所在地* 八王子市本郷町4-8

賃料* 40,000円(税別)

管理費	なし		
礼金	1ヶ月	敷金	2ヶ月
契約期間	3年 更新可(更新料1ヵ月分を要す。)		
★火災保険加入して頂きます。			
建物構造	鉄骨造		
築年月	昭和61年12月		
専有面積	22㎡		
入居	即使用可		
駐車場	小型車1台駐車可能(無料)		
条件	保証会社契約・火災保険加入		
設備	東京電力・公営水道・東京ガス		



作業所として使用可

近隣へ騒音等の迷惑がかからないようご配慮願います。

★図面と現況に相違がある場合は現況を優先とします。

事務所として契約

●保証料について(日本セーフティー株式会社)

保証期間	区分	料金	
		保証人あり	保証人なし
1年	初回	80%(32,000円)	100%(40,000円)
	更新	10%(10,000円)	

()内最低保証料

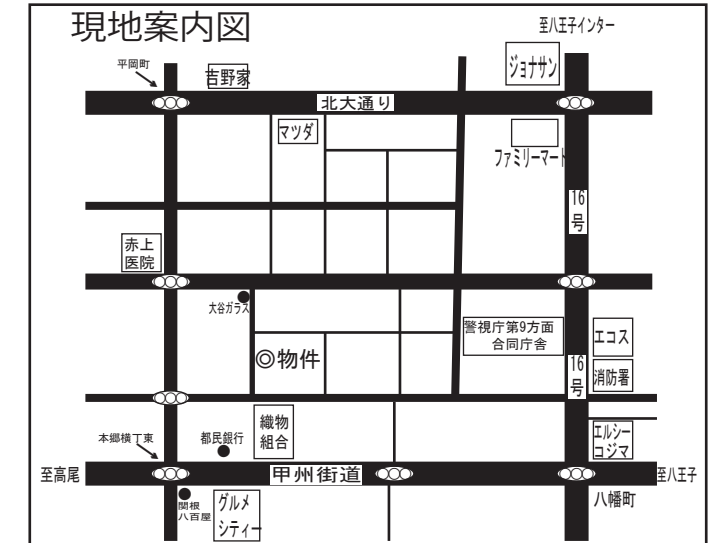
倉庫として契約

●保証料について(日本セーフティー株式会社)

保証期間	区分	料金	
		保証人あり	保証人なし
1年	初回	80%(5,000円)	100%(5,000円)
	更新	10%(5,000円)	

()内最低保証料

現地案内図



東京都知事免許(9)第46926号 全日本不動産協会会員

株式会社 **住まいの東城**
〒192-0051 東京都八王子市元本郷町1-14-2

Tel*042-626-8553(代)
Fax*042-626-8995

★定休日 水曜日
第1火曜日

■取引態様 専任仲介

■手数料

手数料	割合	償還	償還率
手数料	割合	償還	償還率
手数料	割合	償還	償還率