

# 貸事務所・貸倉庫

## 本郷町貸事務所

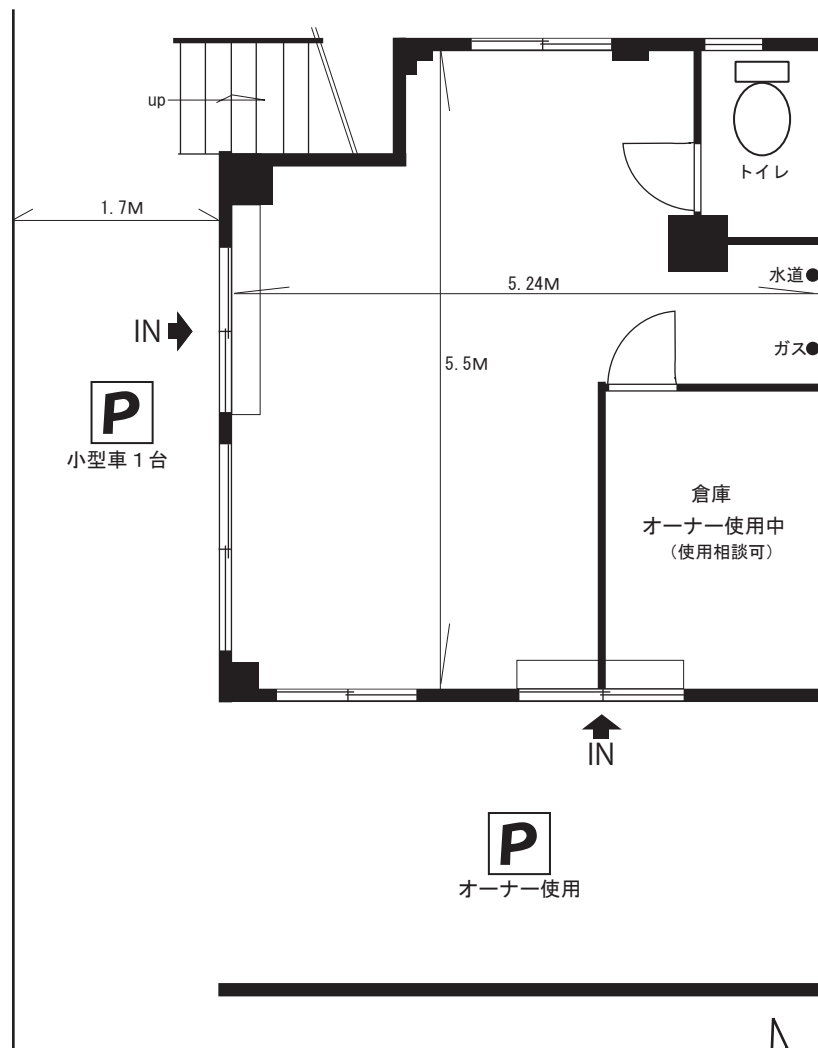
JR中央線「八王子駅」よりバス7分



所在地 \* 八王子市本郷町4-8

賃料 \* 44,000円 (税込)

管理費	なし		
礼金	1ヶ月	敷金	2ヶ月
契約期間	3年 更新可(更新料1カ月分を要す。)		
建物構造	鉄骨造		
築年月	昭和61年12月		
専有面積	22㎡		
入居	即使用可		
駐車場	小型車1台駐車可能(無料)		
条件	保証会社契約・火災保険加入		
設備	東京電力・公営水道・東京ガス		



作業所として使用可

近隣へ騒音等の迷惑がかからないようご配慮願います。

★図面と現況に相違がある場合は現況を優先とします。

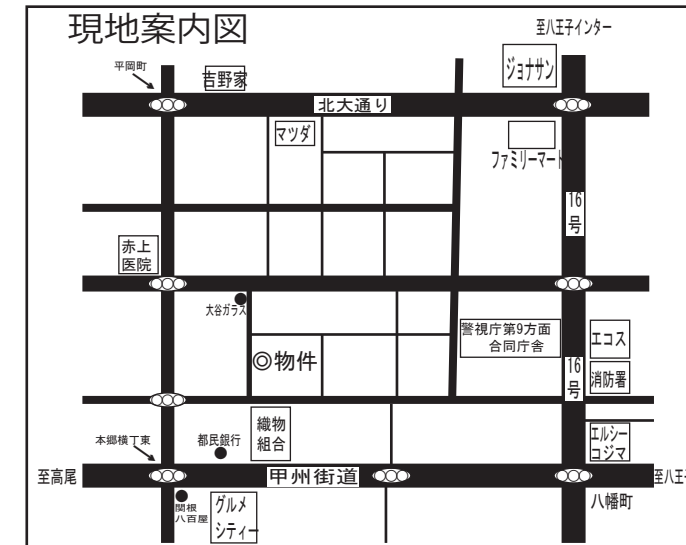
●保証料について(日本セーフティ株式会社)

保証期間	区分	料金	
		保証人あり	保証人なし
1年	初回	80%	100%
	更新	10%	

●テナント総合保険について(全日ラビー少額短期保険株式会社)

保険期間	設備・什器等補償 借家人賠償責任補償 施設賠償責任補償	300万円	500万円
		2年	1,000万円
保険料	店舗・小売店	20,000円	23,000円

現地案内図



東京都知事免許(9)第46926号 全日本不動産協会会員

株式会社 **住まいの東城**  
〒192-0051 東京都八王子市元本郷町1-14-2

Tel \* 042-626-8553(代)  
Fax \* 042-626-8995

★定休日 水曜日  
第1火曜日

■取引態様 専任仲介

■手数料

手数料 負担の割合	貸主	借主	償還	100%
手数料 配分の割合	貸主	借主	償還	100%