

八王子市 川口町

建築条件付売地

JR中央線

「西八王子」駅

バス34分

「新川口」停徒歩3分



土地価格 **800**万円

■土地面積 / 73.28㎡ (22.16坪)

建築プラン例

■土地+建物価格 **3,000**万円

■建物参考価格 / 2,200万円 (税含む)

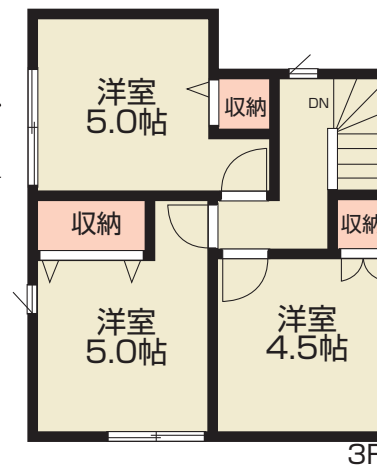
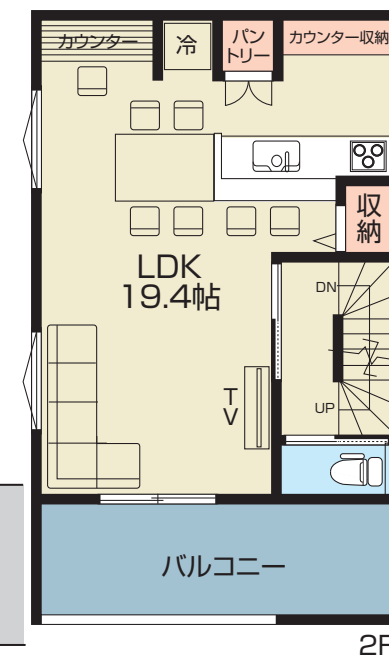
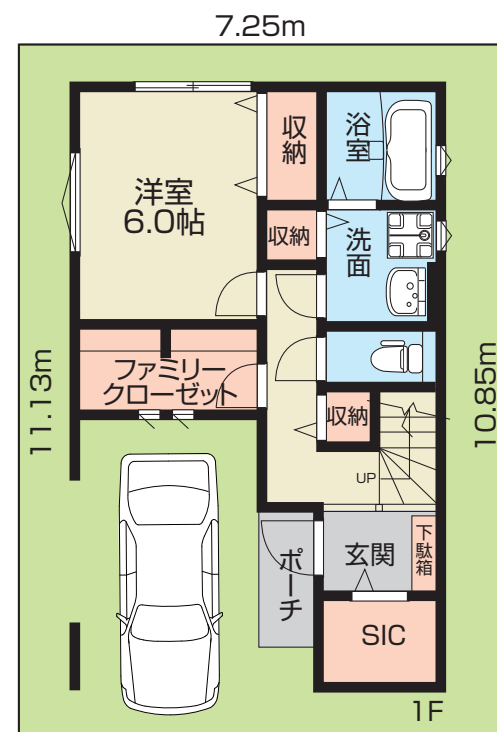
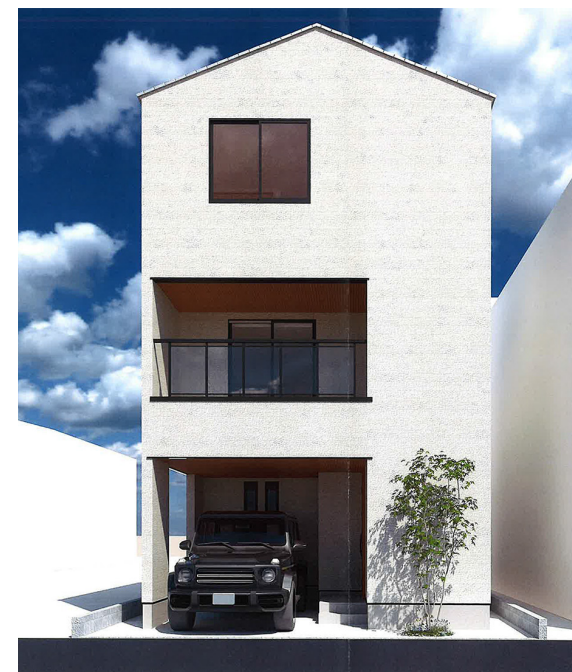
■建物面積 / 108.05㎡ (32.68坪)

●旧ラーメン屋

人気の川口町

●準工業地域

●南側公道認定4.5m



Life information

- 八王子市立松枝小学校 ……徒歩16分
- 八王子市立川口中学校 ……徒歩17分
- からまつ保育園 ……徒歩12分
- エコス川口店 ……徒歩9分
- ローソン八王子川口店 ……徒歩5分
- セブンイレブン八王子榎木店 …徒歩4分
- 八王子北部病院 ……徒歩3分

■所在地 / 東京都八王子市川口町1494-11 ■交通 / JR中央線「西八王子」駅バス「新川口」停徒歩3分 ■都市計画 / 市街化区域 ■権利形態 / 所有権 ■地目 / 宅地 ■用途地域 / 準工業地域 ■建ぺい率 / 60% ■容積率 / 200% ■東京電力・都市ガス・公営水道・公共下水 ■現況 / 更地 ■引渡 / 相談

東京都知事免許(10)第46926号 (公社)全日本不動産協会会員

株式会社 **住まいの東城**

〒192-0051 東京都八王子市元本郷町 1-14-2

☎042(626)8553(代)

FAX042(626)8995

■取引態様
売主

■手数料
3%税込

■情報公開日: