

貸事務所・貸店舗

守屋自宅ビル

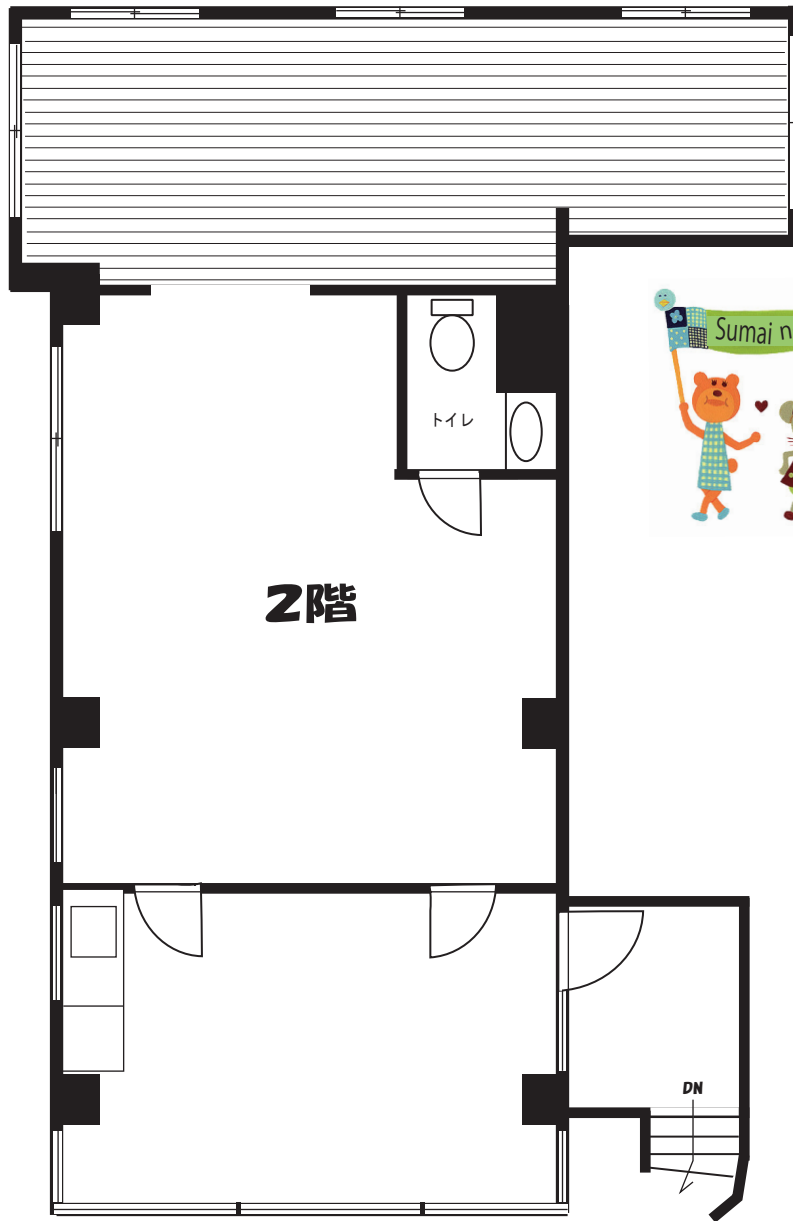
「京王八王子駅」 徒歩7分!!



所在地* 八王子市明神町2-10-10

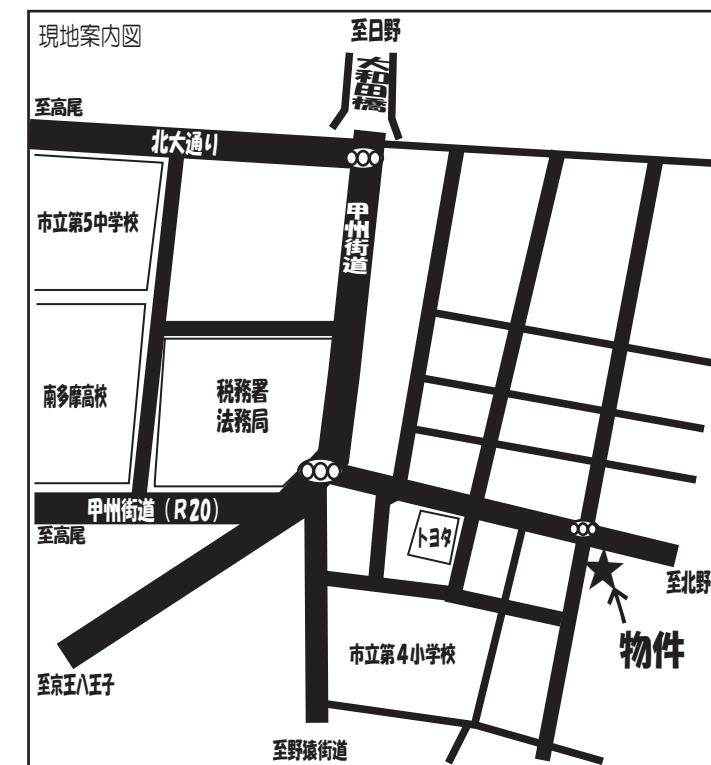
賃料* **99,360円**
(消費税含む)

管理費	なし		
礼金	1ヶ月	敷金	3ヶ月
契約期間	3年間		
★火災保険加入して頂きます			
建物構造	鉄筋コンクリート造 4階建2階部分		
築年月	昭和59年		
専有面積	59.1㎡ (17.87坪)		
入居	即入居可		
駐車場	なし		
設備	公営上下水道・都市ガス		
	東京電力		
条件	保証会社契約・火災保険加入		



事務所・学習塾最適

2階部分17ロア
道路面ガラス張り
見通しの良い角地



●保証料について(日本セーフティー株式会社)

保証期間	区分	料金	
		保証人あり	保証人なし
1年	初回	80%(32,000円)	100%(40,000円)
	更新	10%(10,000円)	

()内最低保証料

★図面と現況に相違がある場合は現況を優先とします。

東京都知事免許(9)第46926号 全日本不動産協会会員



株式会社

住まいの東城

〒192-0051 東京都八王子市元本郷町1-14-2

Tel*042-626-8553(代)
Fax*042-626-8995

★定休日 水曜日
第1火曜日

取引態様 専任仲介

手数料

手数料 負担の割合	貸主	借主	100%
手数料 配分の割合	元付	寄	100%