

八王子市 長房町

建築条件付売地

JR中央線

「西八王子」駅

バス9分

徒歩2分



土地価格 **1,950**万円

■土地面積 / 116.89㎡ (35.35坪)

建築プラン例

■土地+建物価格 **4,250**万円

■建物参考価格 / 2,300万円 (税含む)

■建物面積 / 103.00㎡ (31.15坪)

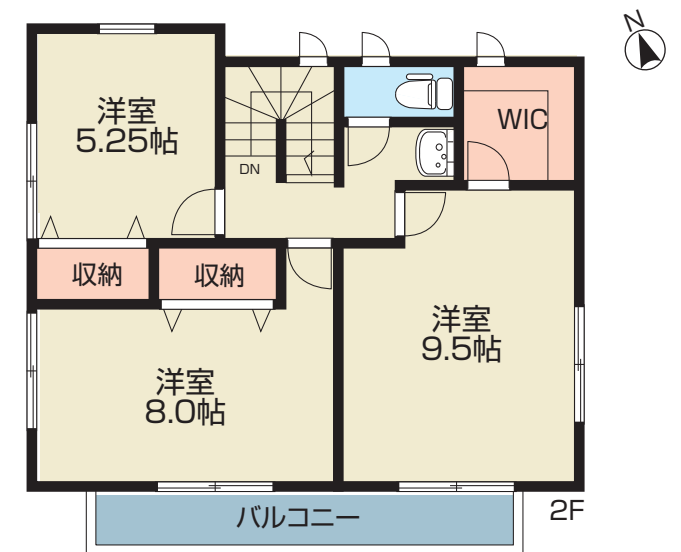
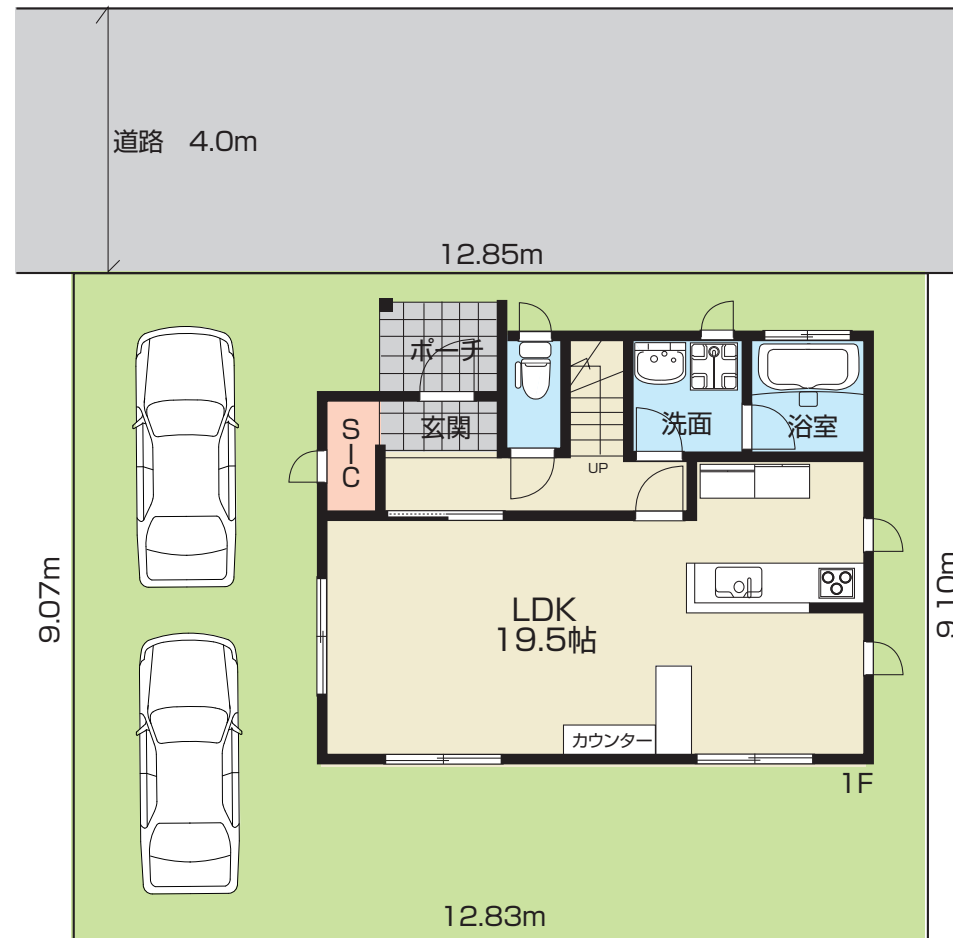
カースペース
2台可

人気の長房町

★敷地約35.35坪

★スーパーアルプス徒歩2分

★カインズ徒歩6分



■所在地 / 東京都八王子市長房町551-39他 ■交通 / JR中央線「西八王子」駅バス9分徒歩2分 ■都市計画 / 市街化区域 ■権利形態 / 所有権 ■地目 / 宅地 ■用途地域 / 近隣商業地域 ■建ぺい率 / 80% ■容積率 / 200% ■準防火地域 ■第2種高度地区 ■東京電力・都市ガス・公営水道・公共下水 ■現況 / 更地 ■引渡 / 相談

■付近施設

- カインズ ……約440m (徒歩約6分)
- スーパーアルプス ……約160m (徒歩約2分)
- コピー ……約160m (徒歩約2分)
- ローソン ……約500m (徒歩約7分)

東京都知事免許(10)第46926号 (公社)全日本不動産協会会員

株式会社 **住まいの東城**

〒192-0051 東京都八王子市元本郷町 1-14-2

☎042(626)8553(代)
FAX042(626)8995

■取引態様
売主

■手数料
3%税込

■情報公開日: