

八王子市 大和田町

中古戸建

JR中央線

「八王子」駅徒歩19分

京王線

「京王八王子」駅徒歩18分

「八王子郵便局」

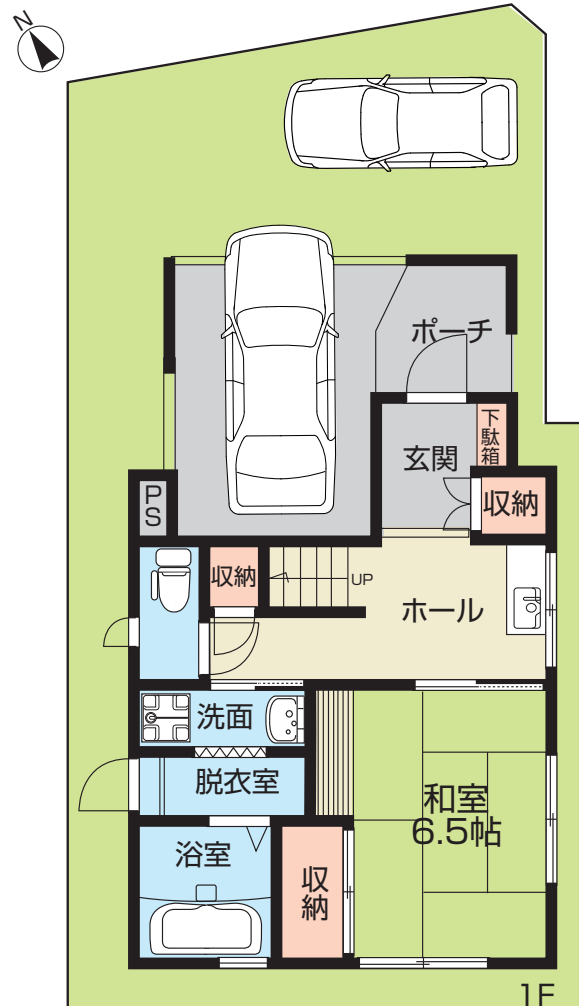
徒歩2分



価格 **2,980** 万円

■土地面積 / 82.64㎡(24.99坪)

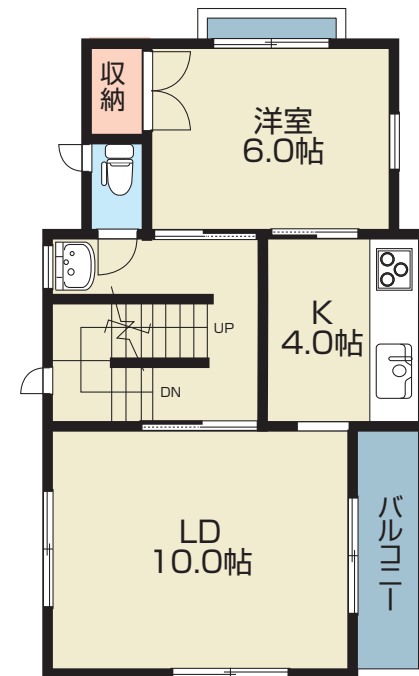
■建物面積 / 120.06㎡(36.31坪)



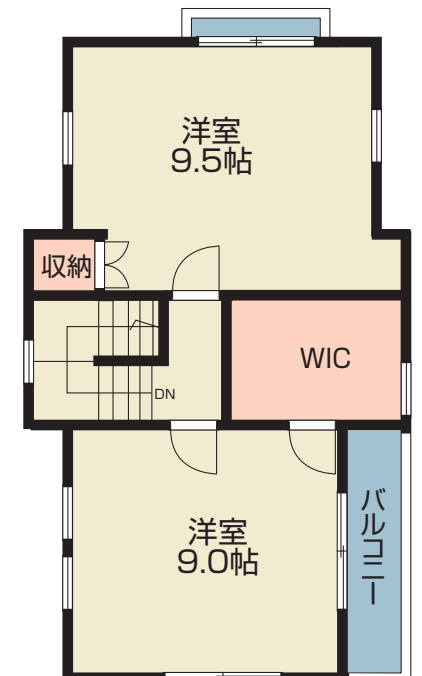
■所在地 / 東京都八王子市大和田町7丁目2-8(住居表示) ■交通 / JR中央線「八王子」駅・京王線「京王八王子」駅よりバス「八王子郵便局」徒歩2分 ■都市計画 / 市街化区域 ■権利形態 / 所有権 ■地目 / 宅地 ■用途地域 / 準工業地域 ■建ぺい率 / 60% ■容積率 / 200% ■木造3階建 ■平成10年3月建築 ■私道負担 / なし ■東京電力・都市ガス・公営水道・公共下水 ■現況 / 空家 ■引渡 / 相談

ミサワホーム施工

★ビルトイン駐車場1台 ★広めの居室
★軽駐車場1台 ★ゆるやかな階段



2F



3F

Life information

- ダイエー徒歩8分
- フォレストモール八王子大和田徒歩11分
- 元横山公園徒歩2分
- 八王子市立第十小学校徒歩5分
- 右田病院徒歩5分
- 小宮公園徒歩8分
- セブンイレブン徒歩3分

東京都知事免許(10)第46926号 (公社)全日本不動産協会会員

株式会社 **住まいの東城**

〒192-0051 東京都八王子市元本郷町 1-14-2

☎042(626)8553(代)
FAX042(626)8995

■取引態様
専属専任



■客付会社様へ

■情報公開日